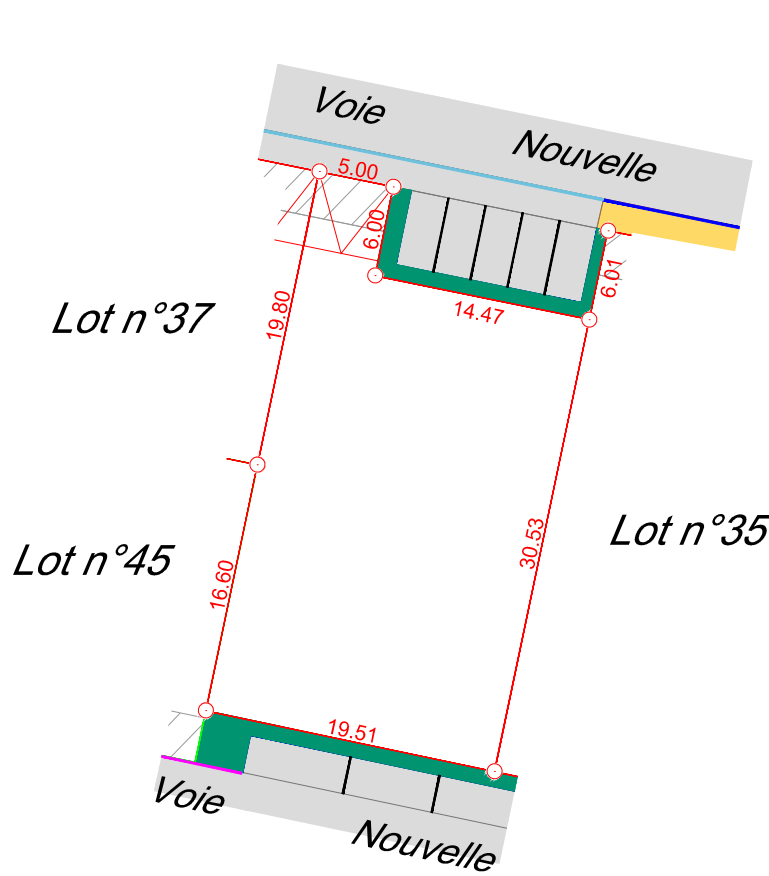
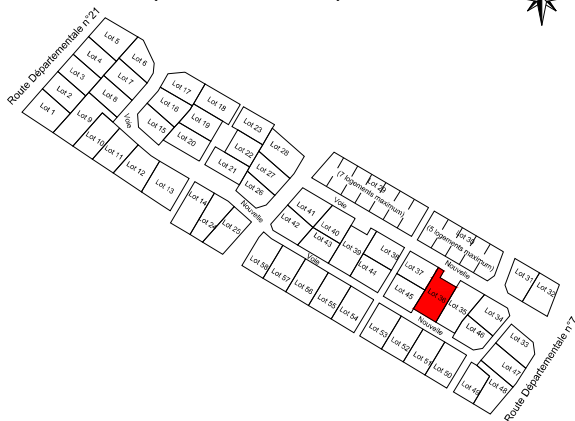


PLAN DE VENTE DU LOT 36



Echelle : 1/500


PLAN DE SITUATION (sans échelle)



Superficie : 624 m² Surface de plancher : 312 m²

Réf. cadastrale : BD n°218

LÉGENDE :

-  Contour des lots
-  Accès imposé avec zone de stationnement privative non close
-  Borne OGE nouvelle
-  Zone non constructible
-  Massif végétalisé
-  Chaussée et accès en enrobé
-  Trottoir en béton désactivé
-  Bordure T2 avec vue
-  Bordure T2 arasée
-  Bordure T1 arasée

Nota : La position des branchements, des différents aménagements, des principes liés au règlement du lotissement est donnée à titre indicatif. Elle fera l'objet d'une vérification auprès du maître d'ouvrage du lotissement concerné.

Ces données sont issues du fichier DCE01.dwg fourni par ABSICISSE GEO-CONSEIL VRD.

Société de Géomètres-Experts - Bureau d'études V.R.D.

Dressé par le cabinet **ABSICISSE GÉO-CONSEIL**
anciennement Cabinet Biget - Saux et Cabinet Merle

3, Rue des Courlis - BP26
86281 SAINT-BENOIT Cedex
TEL : 05.49.01.37.77

16, Grand' Rue
86500 MONTMORILLON
TEL : 05.49.91.16.55

Email : contact@absicisse-gc.fr

Email : montmorillon@absicisse-gc.fr

